

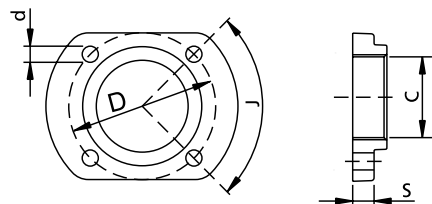
# 4.5 Фланцы и цепи

## KFL

### Фланцы

#### Общие характеристики

Фланец из чугуна GJL-250 с эпоксидной окраской



Чугунный фланец для перехода напорного отверстия с трубной резьбы 1 1/2" к трубной резьбе 2". Разработан для совмещения с электронасосами с напорным фланцем DN32 PN6.

Все изображения являются лишь ориентировочными

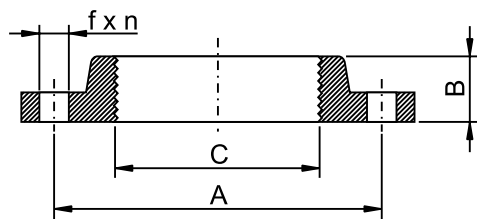
	C	d	D	J	S	kg
KFL 32/G50	G 2"	M12	90	90°	15	0.75

Все размеры являются всего лишь ориентировочными

Размеры в мм

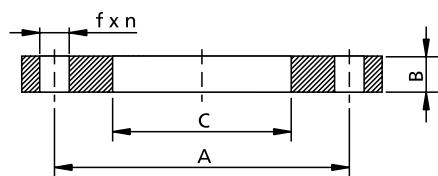
#### Общие характеристики

Резьбовые и привариваемые фланцы PN6 и PN 10-16 по норме UNI EN 1092-1



	A	B	C	f	n	kg
KFL / G50 PN10-16	125	30	2"	18	4	2.8
KFL / G65 PN10-16	145	30	2 1/2"	18	4	3.5
KFL / G80 PN10-16	160	35	3"	18	8	4.2
KFL / G100 PN10-16	180	40	4"	18	8	4.9

Все размеры являются всего лишь ориентировочными



	A	B	C	f	n	kg
KFL / 150 PN10-16	240	25	168	22	8	7.6
KFL / 200 PN10	295	25	216	22	8	10.0
KFL / 250 PN10	350	30	267	22	12	13.4
KFL / 300 PN10	400	30	318	22	12	14.8

Все размеры являются всего лишь ориентировочными

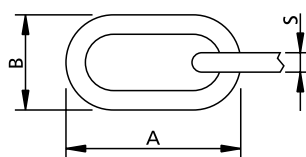
Размеры в мм

## KAT

### Цепи

#### Общие характеристики

Цепи из нержавеющей стали и из оцинкованной стали. Пригодны для перемещения насосов для емкостей и колодцев.



Все размеры являются всего лишь ориентировочными

Размеры в мм

материал	размеры			вес (г/м)	нагрузка (*) (кг)
	A	B	S		
AISI 316	33	19.5	5	482	325
AISI 316	51	30.5	8	1250	700
Fe 430	51	30.5	8	1205	650
Fe 430	71.5	44.5	12	2895	1500

(\*) Приблизительная, несертифицированная нагрузка