

# 4.4 УГОЛЬНИКИ

Угольники Zenit выполнены из чугуна GJL-250 или из оцинкованной стали и имеют унифицированные фланцы UNI, гарантирующие полную взаимозаменяемость.

Угольники подразделяются на 2 типа: всасывающие и напорные.

**Всасывающие угольники** обеспечивают гидравлическое подключение насоса для установок в сухой камере. Этот аксессуар рождается на основе необходимости выдерживания веса насоса и возможности его крепления на опорном основании.

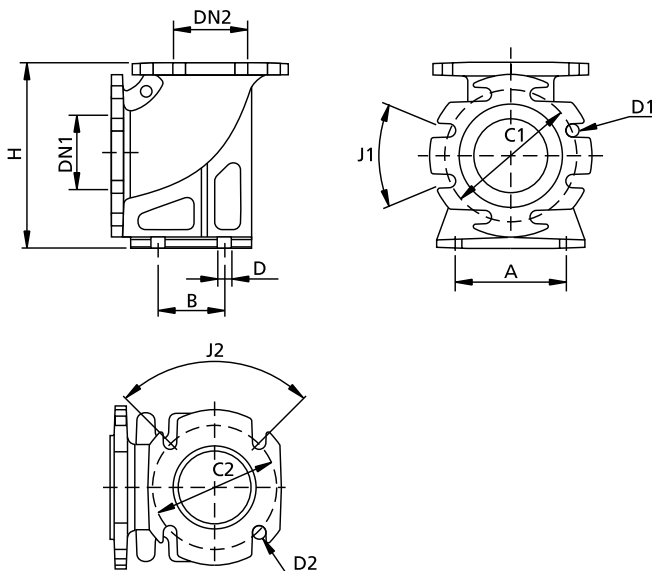
**Напорные соединения** выполнены для подключения к напорному отверстию насоса или же внутри систем, позволяя в обоих случаях изменять направление движения потока на 90°С. Они могут быть типа фланец-фланец или же фланец-резьба для обеспечения наивысшей универсальности. Свободный проход - полный, дополнительное преимущество обеспечивается небольшим радиусом поворота, позволяющим получать меньшие габаритные размеры по сравнению со всеми другими аксессуарами, имеющимися в торговле. Для изготовления может использоваться чугун GJL-250, оцинкованная и нержавеющая сталь, в зависимости от моделей.



## КВС Всасывающие угольники

### Общие характеристики

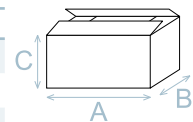
- корпус из чугуна GJL-250 или оцинкованной стали
- эпоксидная краска
- уплотнение из NBR



Все изображения являются лишь ориентировочными

### Размеры упаковки

	A	B	D
КВС 50/50	385	225	245
КВС 65/65	385	225	245
КВС 80/80	385	225	245
КВС 100/100	475	285	235



Все размеры являются всего лишь ориентировочными

	A	B	D	H	DN1	C1	D1	J1	DN2	C2	D2	J2	kg
КВС 50/50	120	90	17	220	50	125	18	90°	50	125	18	90°	8
КВС 65/65	130	90	17	245	65	145	18	90°	65	130	14	90°	10
КВС 80/80	150	90	18	240	80	160	18	90°	80	150	18	90°	12
КВС 100/100	150	90	18	255	100	180	18	45°	100	170	18	90°	13.5
КВС 200/150	240	150	18	460	200	295	22	45°	150	225	18	45°	42
КВС 250/200	290	210	18	530	250	350	22	30°	200	280	18	45°	64.5
КВС 300/250	420	600	22	1020	300	400	22	30°	250	335	18	30°	113

Размеры в мм

Все размеры являются всего лишь ориентировочными

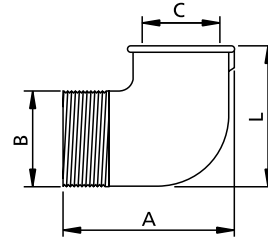
# KCR

## Напорные угольники

### ВНУТРЕННЯЯ-НАРУЖНАЯ РЕЗЬБА (ТРУБНАЯ 2")

#### Общие характеристики

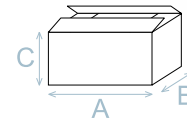
- корпус из нержавеющей стали



	A	B	C	L	kg	Размеры упаковки		
						A	B	C
KCR G50/G50	90	G 2"	G 2"	90	0.7	230	130	180

Размеры в мм

Все размеры являются всего лишь ориентировочными

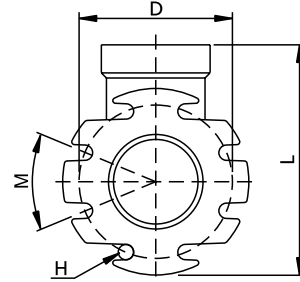
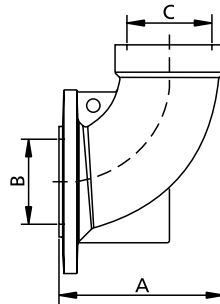


Все изображения являются лишь ориентировочными

### ФЛАНЕЦ-РЕЗЬБА (DN80-DN100)

#### Общие характеристики

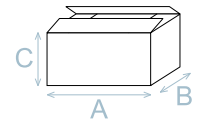
- корпус из чугуна GJL-250
- эпоксидная краска
- уплотнение из NBR



	A	B	C	D	H	L	M	kg	Размеры упаковки		
									A	B	C
KCR 80/G80	180	80	G 3"	160	18	250	90°	7.5	385	225	245
KCR 100/G100	190	100	G 4"	180	18	270	45°	12	385	225	245

Размеры в мм

Все размеры являются всего лишь ориентировочными

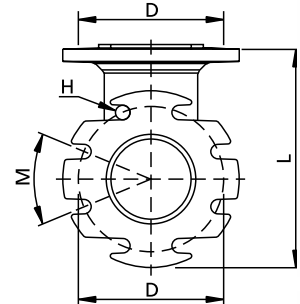
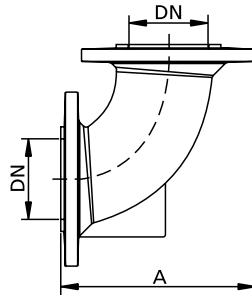


Все изображения являются лишь ориентировочными

### ФЛАНЕЦ-ФЛАНЕЦ (DN65 PN10-16 ÷ DN250 PN10)

#### Общие характеристики

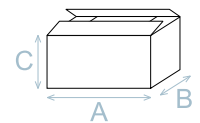
- корпус из чугуна GJL-250 или оцинкованной стали
- эпоксидная краска
- уплотнение из NBR



	A	L	DN	D	H	M	kg	Размеры упаковки		
								A	B	C
KCR 50/50	190	190	50	125	18	90°	4	385	225	245
KCR 65/65	220	220	65	145	18	90°	7	385	225	245
KCR 80/80	224	224	80	160	22	90°	8.8	385	225	245
KCR 100/100	273	273	100	180	18	45°	11	385	225	245
KCR 150/150	370	370	150	240	22	45°	19.5	580	310	310
KCR 200/200	475	475	200	295	22	45°	33.5	725	445	415
KCR 250/250	580	580	250	350	22	30°	45	-	-	-

Размеры в мм

Все размеры являются всего лишь ориентировочными



Все изображения являются лишь ориентировочными