

# Врезной хомут НАКУ фланцевый

hawle

## Описание изделия

- для врезки в ПЭ/ПВХ трубы
- простой и надёжный в монтаже
- надёжная герметизация через уплотнительное кольцо
- компактная упаковка для транспортировки и складирования.
- не деформирует трубу благодаря калибровке изделия на производстве

## Технические характеристики

Седло из ковкого чугуна EN-GJS-400 с эпоксидным порошковым покрытием

Резиновый вкладыш-нижняя часть: эластомер

О-образное уплотнение-верхняя часть: эластомер

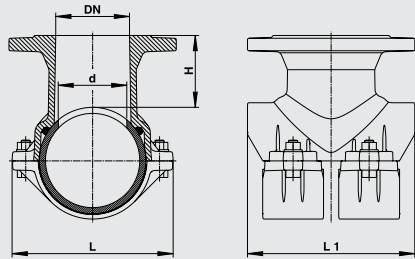
размер фланцев и диаметры сверления EN-1092-2-PN 10 (стандарт)

макс. давление 16 бар.

## Аксессуары

инструменты для сверления см. в разделе К

№ 5230



Диам. трубы, мм	Фланец DN	H	L	L1	d	Вес, кг
110	80	150	182	180	75	8.30
140	80	166	212	220	75	10.20
140	100	166	212	220	95	10.90
160	80	176	234	220	75	10.70
160	100	176	234	220	95	11.40
180	80	186	254	220	75	11.30
180	100	186	254	220	95	12.20
200	80	191	270	220	75	11.80
200	100	191	270	220	95	13.80
225	80	206	301	220	75	14.00
225	100	206	301	220	95	16.00
250	80	221	347	220	75	14.70
280	150	239	374	285	140	21.00
315	80	255	410	285	75	20,00
315	150	257	409	285	140	24.50
630	150	435	649	320	140	55.00

# ZAK-врезной хомут НАКУ для горизонтальной и вертикальной установки

hawle

## Описание изделия

- Для врезки в ПВХ и ПЭ трубы
- полуформы откалиброваны для наружного диаметра ПЭ/ПВХ труб
- надёжная герметизация двойным уплотнительным кольцом
- макс. диаметр сверления 35мм

## Технические характеристики

Корпус из ковкого чугуна EN-GJS-400 с эпоксидным порошковым покрытием

Уплотнение: эластомер

Выход ZAK 46

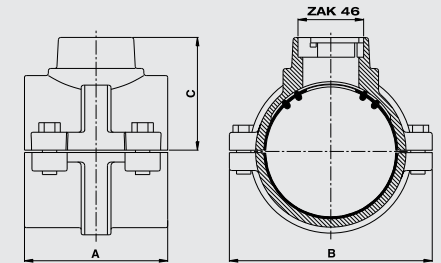
Макс. давление 16 бар.

## Аксессуары

фитинги см. в разделе J

инструменты для сверления см. в разделе K

№ 5260



Диам. трубы, мм	Выход	A	B	C	Вес, кг
63	ZAK 46	100	125	70	2.10
90		120	150	90	2.70
110		120	170	95	3.10
125		120	190	105	4.10
140		130	210	110	4.60
160		150	230	120	6.30
225		180	310	152	9.70

H 1/2



E. Hawle Armaturenwerke GmbH Wagrainer Straße 13 - 4840 Vöcklabruck - Austria  
Tel.: +43 (0)7672 - 72576-0 - Fax.: +43 (0)7672 - 78464 - E-mail: hawle@hawle.at - www.hawle.com



E. Hawle Armaturenwerke GmbH Wagrainer Straße 13 - 4840 Vöcklabruck - Austria  
Tel.: +43 (0)7672 - 72576-0 - Fax.: +43 (0)7672 - 78464 - E-mail: hawle@hawle.at - www.hawle.com

H 2/1