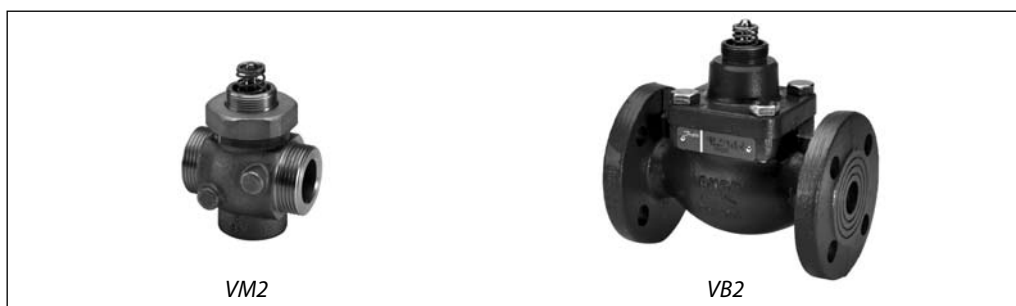


## Технічний опис

# Сідельні регулювальні клапани VM2 та VB2

### Загальні дані



Сідельні регулювальні клапани VM2 та VB2 застосовуються з редукторними електричними приводами типу AMV10, AMV13, AMV20, AMV23(SU), AMV30, AMV33, що керуються імпульсним сигналом та типу AME10, AME13, AME20, AME23, AME30, AME33 які можуть використовуватися з будь-яким різновидом аналогового керуючого сигналу (0(2)...10 В чи 0(4)...20 мА) переважно в централізованому тепlopостачанні, теплових пунктах, а також у системах опалення та гарячого водopостачання. Електроприводи з індексом «13», «23» та «33» оснащені функцією безпеки (зворотною пружиною), що дозволяє повністю закрити/відкрити регулювальний клапан при раптовому зникненні електроживлення.

#### Особливості:

- Комбінована витратна характеристика.
- Клапани нормально відкриті, з розвантаженням по тиску.

- Без електроприводу, штоки клапанів знаходяться у крайньому верхньому положенні – повністю відкриті.
- Коли шток рухається донизу – клапан закривається, та навпаки.
- Діапазон регулювання: > 50:1.

#### Основні характеристики:

- Номінальний діаметр, DN: 15...50 мм.
- Максимальна пропускна здатність,  $k_{vs}$ :  
VM2: 0,25...25 м<sup>3</sup>/г;  
VB2: 0,25...40 м<sup>3</sup>/г.
- Номінальний тиск, PN: 25 бар.
- Регульована середа: підготовлена вода/водний розчин гліколю до 30%, температурою від 2 до 150 °С.
- З'єднання:  
VM2: зовнішня різь (+ з'єднувальні фітинги);  
VB2: фланці.
- Відповідають вимогам Директиви 97/23/EC «Обладнання, що працює під тиском»

### Номенклатура та коди для оформлення замовлень

#### Приклад замовлення:

2-ходовий сідельний регулювальний клапан, DN15 мм,  $k_{vs}$  1.6, PN 25 бар,  $t_{max}$  150 °С, різьбовий

- 1 × регулювальний клапан VM2, DN 15,  $k_{vs}$  1.6 код № 065B2014

#### Додатково:

- 1 × з'єднувальні фітинги під зварювання, DN15 код № 003H6908

### Регулювальні клапани VM2

DN, мм	$k_{vs}$ , м <sup>3</sup> /г	PN, бар	T <sub>макс.г</sub> °С	З'єднання	Код №	
15	0,25	25	150	Циліндрична зовнішня різь, згідно стандарту ISO228/1	G ¾ A	065B2010
	0,40					065B2011
	0,63					065B2012
	1,0					065B2013
	1,6					065B2014
	2,5					065B2015
	4,0					065B2026
	4,0					065B2016
20	6,3	25	150	Циліндрична зовнішня різь, згідно стандарту ISO228/1	G 1 A	065B2027
	6,3					065B2017
25	8,0	25	150	Циліндрична зовнішня різь, згідно стандарту ISO228/1	G 1¼ A	065B2028
	10					065B2029
32	16	25	150	Циліндрична зовнішня різь, згідно стандарту ISO228/1	G 2 A	065B2019
40	25	25	150	Циліндрична зовнішня різь, згідно стандарту ISO228/1	G 2½ A	065B2020
50	25	25	150	Циліндрична зовнішня різь, згідно стандарту ISO228/1	G 2½ A	065B2020

### Регулювальні клапани VB2

DN, мм	$k_{vs}$ , м <sup>3</sup> /г	PN, бар	T <sub>макс.г</sub> °С	З'єднання	Код №
15	0,25	25	150	Фланці PN25, згідно стандарту EN 1092-2	065B2050
	0,40				065B2051
	0,63				065B2052
	1,0				065B2053
	1,6				065B2054
	2,5				065B2055
	4,0				065B2056
	4,0				065B2057
20	6,3	25	150	Фланці PN25, згідно стандарту EN 1092-2	065B2058
25	10				065B2059
32	16	25	150	Фланці PN25, згідно стандарту EN 1092-2	065B2060
40	25				065B2061
50	40	25	150	Фланці PN25, згідно стандарту EN 1092-2	065B2061

**Номенклатура та коди для оформлення замовлень (продовження)**

**З'єднувальні фітинги (комплект з 2-ох фітингів з ущільненням)**

Ескіз	Опис	DN, мм	З'єднання		Код №
	Під зварювання	15	Фаска під зварювання		003H6908
		20			003H6909
		25			003H6910
		32			003H6911
		40			003H6912
		50			003H6913
	Різьбові	15	Конічна зовнішня різь, згідно стандарту EN10266-1	R 1/2 "	003H6902
		20		R 3/4 "	003H6903
		25		R 1 "	003H6904
		32		R 1 1/4 "	003H6905
		40		R 1 1/2 "	065F6061
		50		R 2 "	065F6062

**Комбінації регулювальних клапанів VM2 та VB2 з електроприводами**

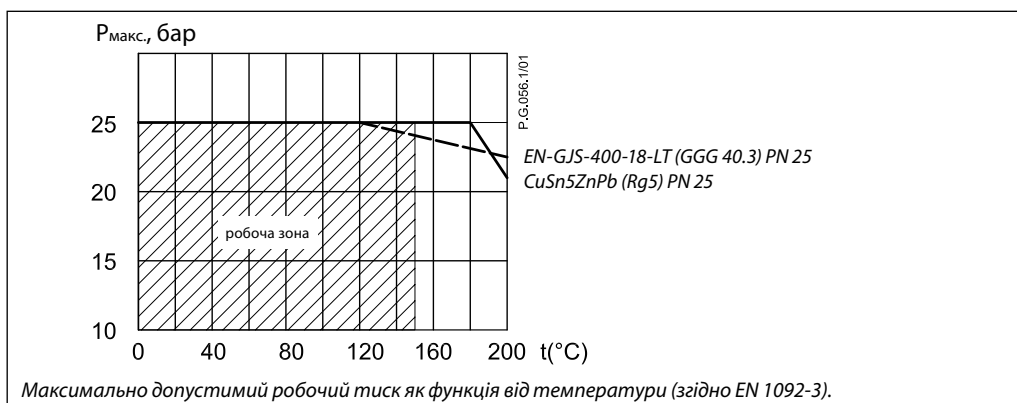
Номинальний діаметр регулювальних клапанів VM2, VB2, DN						мм	15	20	25	32	40	50		
Хід штоку клапану						мм	4	5/7	5/7	7/10	10	10		
Тип електроприводу	Код №	Тип сигналу керування	Напруга живлення	Час руху штоку	Хід штоку електроприводу	Наявність функції безпеки (зворотної пружини)	Максимальний перепад тиску на регулювальному клапані							
			V	с/мм	мм		бар							
AMV10	082G3001	Імпульсний	230	14	5	немає	16	16	не використовується					
	082G3002		24											
AME10	082G3005	Аналоговий 0(2)...10 В и 0(4)...20мА	24			немає								
AMV13	082G3003	Імпульсний	230									€ – закриває клапан		
	082G3004		24											
AME13	082G3006	Аналоговий 0(2)...10 В и 0(4)...20мА	24			€ – закриває клапан								
AMV20	082G3007	Імпульсний	230									немає		
	082G3008		24											
AME20	082G3015	Аналоговий 0(2)...10 В и 0(4)...20мА	24			немає								
AMV23	082G3009	Імпульсний	230									€ – закриває клапан	16	25/16 <sup>1)</sup>
	082G3010		24											
AMV23SU	082G3040	Імпульсний	230			€ – відкриває клапан								
	082G3041		24											
AME23	082G3016	Аналоговий 0(2)...10 В и 0(4)...20мА	24			€ – закриває клапан								
AMV30	082G3011	Імпульсний	230	немає	16		25/16 <sup>1)</sup>	16						
	082G3012		24											
AME30	082G3017	Аналоговий 0(2)...10 В и 0(4)...20мА	24	немає										
AMV33	082G3013	Імпульсний	230		€ – закриває клапан									
	082G3014		24											
AME33	082G3018	Аналоговий 0(2)...10 В и 0(4)...20мА	24	€ – закриває клапан										

<sup>1)</sup> «25/16» – значення для VM2 та VB2, відповідно.

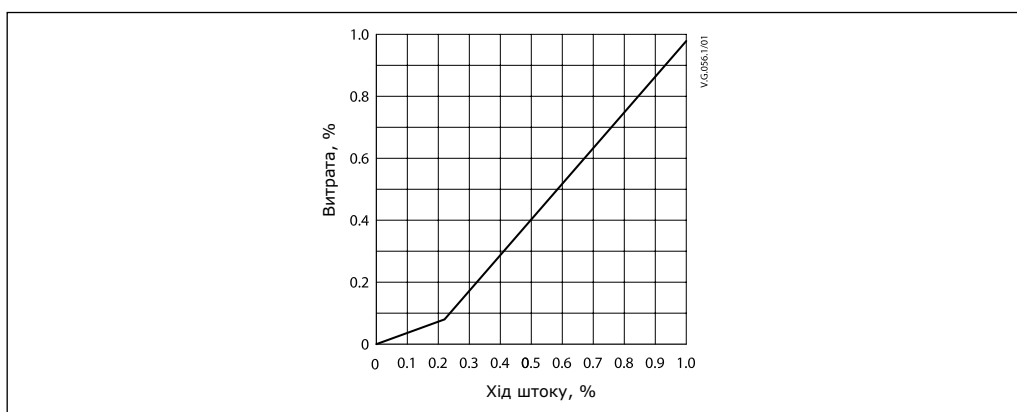
**Технічні характеристики**

Номинальний діаметр, DN		мм	15							20	25	32	40	50	
Пропускна здатність клапану, $k_{vs}$	VM2	м³/г	0,25	0,40	0,63	1,0	1,6	2,5	4,0	4,0	6,3	8,0	10	16	25
	VB2									6,3	10	16	25	40	
Хід штоку	VM2	мм	5							5	7	5	7	10	
	VB2									5	7				
Відносний діапазон регулювання			>50:1												
Витратна характеристика			комбінована												
Фактор кавітації Z			> 0,5												
Протікання згідно стандарту IEC 534			не більше 0,05% від $k_{vs}$												
Номинальний тиск PN		бар	25												
Регульована середа			Підготовлена вода або водний розчин гліколю (до 30%)												
рН регульованої середи			7 ... 10												
Температура регульованої середи		°C	2 ... 150												
З'єднання		VM2	Циліндрична зовнішня різь, згідно ISO228/1												
		VB2	Фланці PN25, згідно стандарту EN 1092-2												
Матеріали			VM2						VB2						
Корпус клапану			Червона бронза (Rg 5)						Високоміцний чавун EN-GJS-400-18-LT (GGG 40.3)						
Кришка клапану			-												
Сідло, конус (золотник) та шток			Нержавіюча сталь												
Ущільнення			Кільця з EPDM												

Діаграма залежності  
робочого тиску від  
температури



Витратна  
характеристика

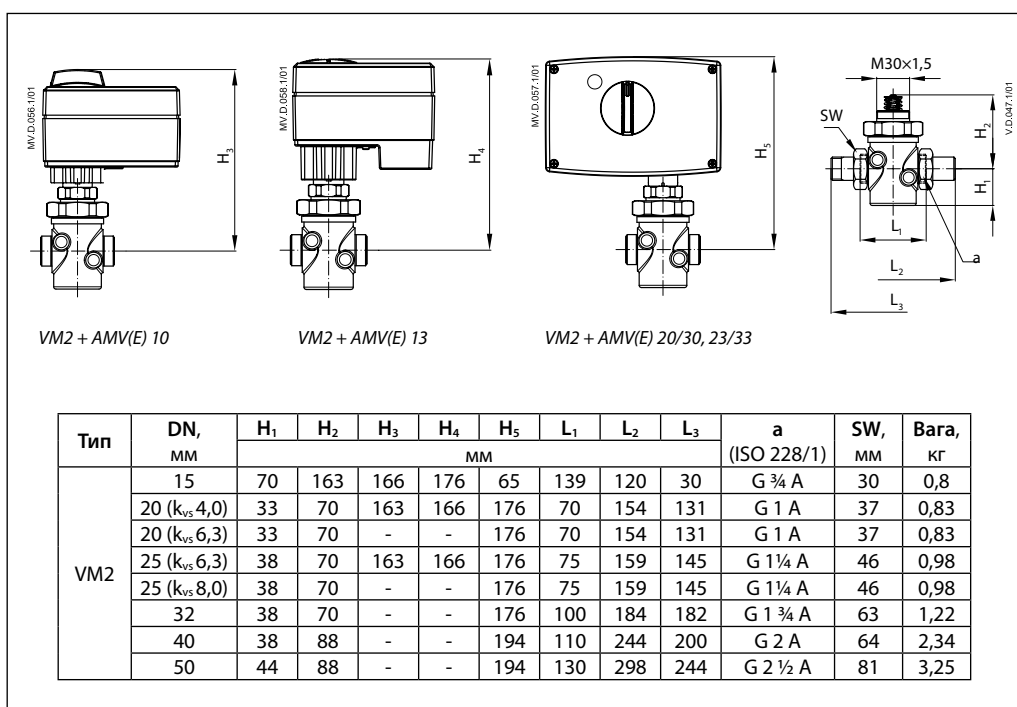


Швидке та стабільне регулювання також при малих значеннях витрат.  
Незначні температурні коливання.

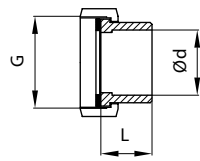
Утилізація

Перед утилізацією регулювальний клапан повинен бути розібраний, а його елементи розсортовані за різними групами матеріалів.

Габаритні та  
приєднувальні розміри

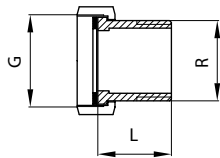


Габаритні та приєднувальні розміри (продовження)



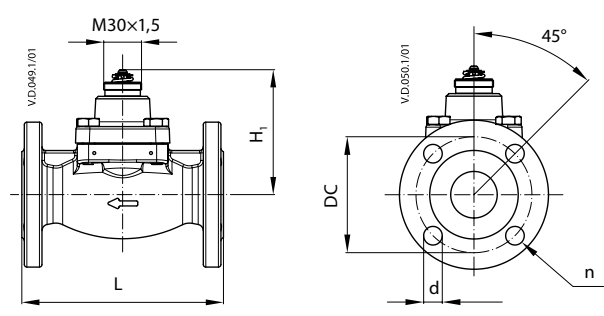
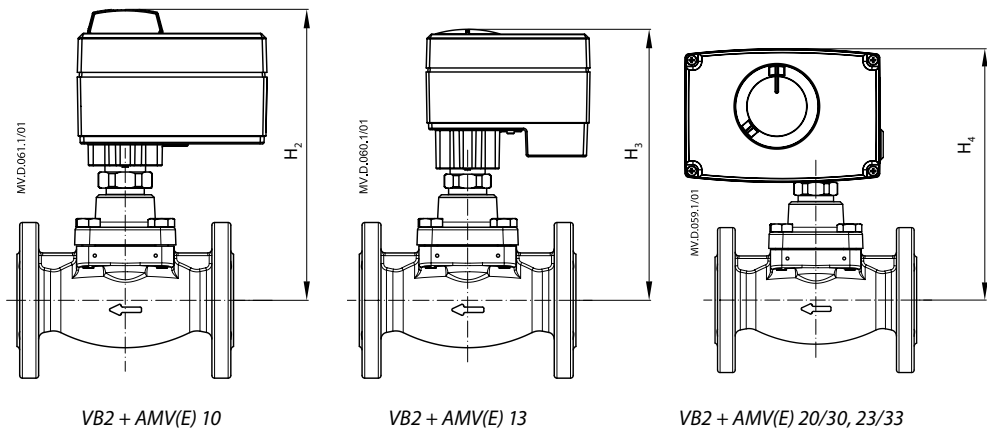
DN, мм	G, дюйм	Ød, мм	L, мм	Вага, кг
15	¾	15	35	0,18
20	1	20	40	0,26
25	1 ¼	27	40	0,38

З'єднувальні фітинги під зварювання



DN, мм	G, дюйм	R, дюйм	L, мм	Вага, кг
15	¾	½	25,5	0,18
20	1	¾	28,5	0,26
25	1 ¼	1	33	0,38

З'єднувальні фітинги різьбові



Тип	DN, мм	H <sub>1</sub>	H <sub>2</sub>	H <sub>3</sub>	H <sub>4</sub>	L	DC	d	n	Вага, кг
		мм								
VB2	15	99	192	195	205	130	65	14	4	3,40
	20	99	192	195	205	150	75	14	4	4,23
	25	99	-	-	205	160	85	14	4	4,65
	32	123	-	-	229	180	100	18	4	8,40
	40	123	-	-	229	200	110	18	4	9,24
	50	123	-	-	229	230	125	18	4	10,91