

Описание изделия

- Устойчивая и небьющаяся опорная плита из негниющего пластика
- Центрирование ковера на опорной плите
- Надежная фиксация телескопического штока Hawle
- Круглая форма: удобна в стесненных условиях монтажа

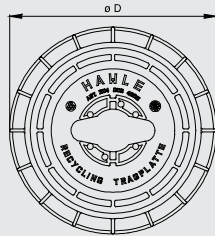
Технические характеристики

Материал: Полиамид

ø D	Вес, кг
340	0,85

Опорная плита для коверов вентиляей и задвижек по норму DIN 4056 и 4057

№ 3481



Описание изделия

- Люк и кольцо для вантуза № 9828
- Надпись на крышке: "Abwasser" и "Be- und Entlüftung" ("Сточные воды" и "Вантуз")

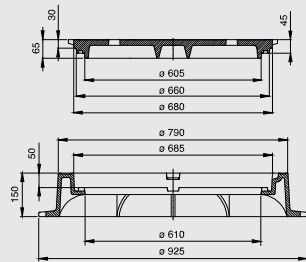
Технические характеристики

Люк: GJS-500, битум

Кольцо: GJL-250, битум

Люк и кольцо для вантуза

№ 2069



Описание изделия

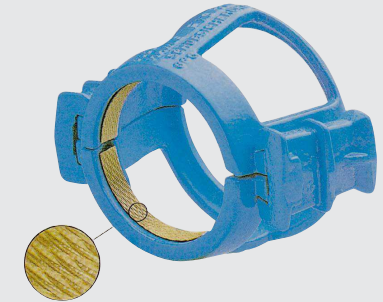
- Фиксирующий хомут для всех типов ПВХ труб и раструбов
- Корпус, состоящий из 2-х частей может быть установлен на существующий трубопровод, при необходимости может быть разобран и использован повторно.
- Обжимное кольцо самоуплотняется благодаря коническому строению. Форма зубцов обжимного кольца не позволяет повредить трубу, что обеспечивает максимальное сцепление с трубой без её повреждения.
- Клин забивается с двух сторон. Забить клин до момента, когда хомут полностью закрыт

Технические характеристики

фланец из ковкого чугуна EN-GJS-400

стопорное кольцо из латуни

№ 1254 Фиксирующий хомут (раструб – труба)



Зажим

Наименование	Номер заказа	PN	Условный проход/DN ПВХ-труб Ø, мм												
			50	65	80	100	125	150	200	250	300				
Фиксирующий хомут	1254	PN 10	*	*	*										
	1255	PN 16													