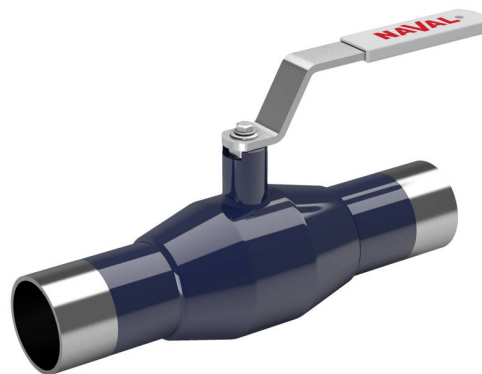


Стальные шаровые краны

сварка/сварка, EN (DIN), DN 10-250

Корпус:	DN 10–500 Сталь, P235GH (1.0345) DN 600–800 Сталь, P355 NL1 (1.0566)/ GP240GH (1.0619)
Шар:	DN 10–600 Нержавеющая сталь, X5CrNi18-10 (1.4301) DN 700–800 Сталь + нержавеющее покрытие, ASTM A350 LF2 +Ni
Шток:	Нержавеющая сталь, X8CrNiS18-9 (1.4305)
Уплотнения штока:	FPM
Уплотнения шара:	PTFE+C
Управление:	Оцинкованная металлическая ручка Рекомендуем комплектацию механическим редуктором для размеров DN 200 и более



Условия работы

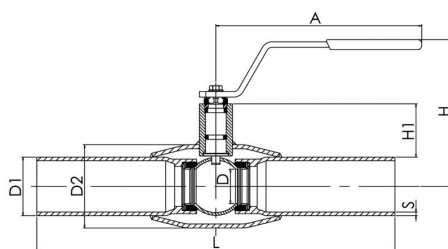
-30 °C - +200 °C

При температуре ниже 0 °C - обратитесь на завод-производитель.

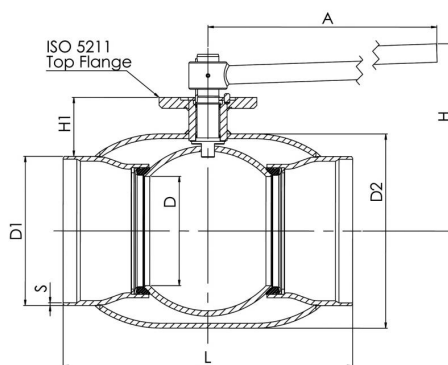


Не для пара

DN 10 - 150



DN 200 - 250



Product no. Naval	DN	PN	A	D	D1	D2	H	H1	L	S	kg
284402	10	40	145	10	17.2	33.7	98	22	230	2	0.6
284403	15	40	145	10	21.3	33.7	98	22	230	2	0.6
284405	20	40	145	15	26.9	42.4	103	23	230	2.3	0.8
284406	25	40	145	20	33.7	48.3	118	34	230	2.6	1
284407	32	40	145	25	42.4	60.3	121	33	260	2.6	1.4
284408	40	40	188	32	48.3	70	120	43	260	2.6	1.8
284409	50	40	188	40	60.3	88.9	127	44	300	2.9	2.6
284410	65	25	277.5	50	76.1	101.6	159	62	300	2.9	4
284411	80	25	277.5	65	88.9	121	171	68	300	3.2	5.3
284412	100	25	278.5	80	114.3	146	218	101	325	3.6	8.3
284413	125	25	400	100	139.7	177.8	252	101	325	4	13.4
284414	150	25	600	125	168.3	219.1	272	107	350	4.5	18
284416	200	25	870	150	219.1	273	280	92	400	4.5	39
284417	250	25	1200	200	273	355.6	350	108	530	5	74

Стальные шаровые краны с редукторами и приводами

сварка/сварка, EN (DIN), DN 100-600, с ручным редуктором

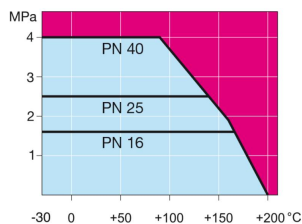
- Корпус: DN 10–500 Сталь, P235GH (1.0345)
 DN 600–800 Сталь, P355 NL1 (1.0566)/ GP240GH (1.0619)
- Шар: DN 10–600 Нержавеющая сталь, X5CrNi18-10 (1.4301)
 DN 700–800 Сталь + нержавеющее покрытие, ASTM A350 LF2 +Ni
- Шток: Нержавеющая сталь, X8CrNiS18-9 (1.4305)
- Уплотнения штока: FPM
- Уплотнения шара: PTFE+C
- Управление: Оснащен ручным редуктором.
 Для уточнения типа и характеристик редуктора обратитесь к:
www.vexve.com/en/actuators.



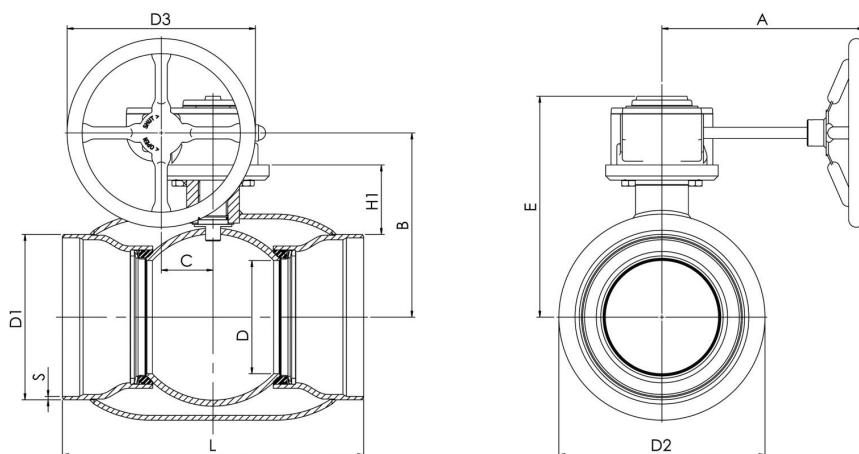
Условия работы

-30 °C - +200 °C

При температуре ниже 0 °C - обратитесь на завод-производитель.



Не для пара



Product no. Naval	DN	PN	A	B	C	D	D1	D2	D3	E	H	L	S	kg
284432	100	25	186	196	53	80	114.3	146	125	239	105	325	3.6	18
284433	125	25	224	216	53	100	139.7	177.8	200	259	112	325	4	20
284434	150	25	224	236	53	125	168.3	219.1	200	279	118	350	4.5	25
284436	200	25	268	244	69	150	219.1	273	250	293	92	400	4.5	49
284437	250	25	301	294	97	200	273	355.6	300	345	108	530	5	94
284438	300	25	363	343	117	250	323.9	457	500	412	132	550	5.6	152
284498	350	25	363	418	117	290	355.6	508	500	487	192	686	6.3	212
284439	400	25	444	500	138	340	406.4	610	500	573	242	762	7	293
284440	500	25	475	577	180	390	508	660	500	648	259	914	7	467
284441	600	25	475	644	180	489	610	813	500	715	274	1065	7.1	1025

Стальные шаровые краны с редукторами и приводами

сварка/сварка, EN (DIN), DN 700-800, с ручным редуктором

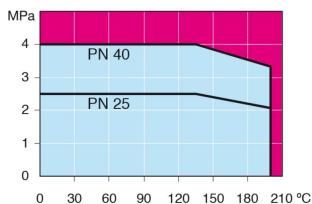
- Корпус: DN 10–500 Сталь, P235GH (1.0345)
 DN 600–800 Сталь, P355 NL1 (1.0566)/ GP240GH (1.0619)
- Шар: DN 10–600 Нержавеющая сталь, X5CrNi18-10 (1.4301)
 DN 700–800 Сталь + нержавеющее покрытие, ASTM A350 LF2 +Ni
- Шток: Нержавеющая сталь, X8CrNiS18-9 (1.4305)
- Уплотнения штока: FPM
- Уплотнения шара: PTFE+C
- Комплектация: подъемные проушины, дренажный кран, монтажная опора
- Управление: Оснащен ручным редуктором.
 Для уточнения типа и характеристик редуктора обратитесь к:
www.vexve.com/en/actuators.



Условия работы

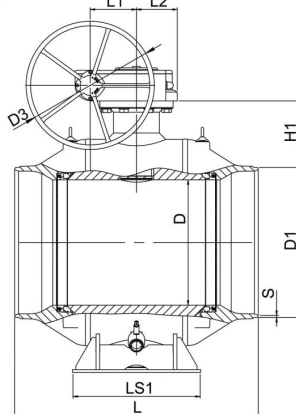
-30 °C - +200 °C

При температуре ниже 0 °C - обратитесь на завод-производитель.

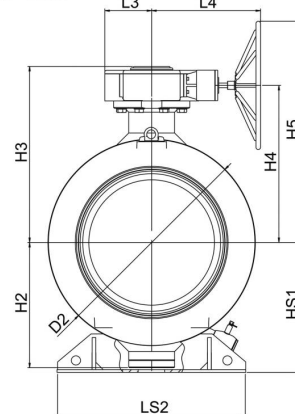


Не для пара

DN 700 - 800



DN 700 - 800



Product no. Naval	DN	PN	D	D1	D2	D3	H1	H2	H3	H4	H5	HS1	L	L1	L2	L3	L4	LS1	LS2	S	kg
284482	700	40	589	711	965	700	336	592	881	778	1128	616	1205	253	222	255	593	560	965	8	2700
284483	800	40	684	813	1125	700	365	684	961	858	1208	709	1330	253	222	255	593	700	1028	8.8	4050

Доступен также PN 40