

# DGB

Все изображения являются лишь ориентировочными



## Насосы из специальных сплавов

### Общие характеристики

Насосы из специальных сплавов	
Мощность	0,37 ÷ 1,5 kW
Кол. полюсов	2
Напор	GAS 2" Вер.
Свободный просвет	max 38 mm
Макс. производительность	10.6 l/s
Макс. напор	15 m

### Электромеханический комплекс

Электромеханический комплекс из бронзы В10, предназначен для погружной работы. Комплект уплотнений, состоящий из 2 оппозитных механических уплотнений из карбида кремния оппозитно установленных и смазывающихся маслом. Двигатель в масляной ванне.

### Назначение оборудования

Предназначается для подъема химически агрессивных, загрязненных вод, красителей и морской воды. Таким образом, он идеально подходит для использования в кожевенной и бумажной промышленности, а также для судовых применений.

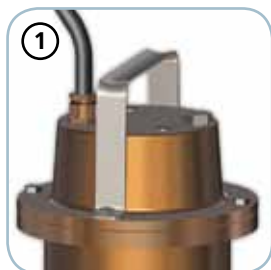
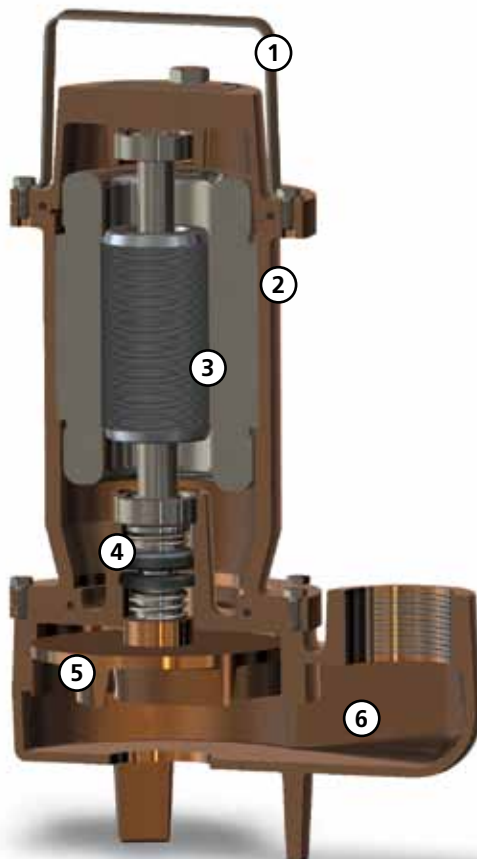
### Материалы для изготовления

Каркас	Бронза В10
Материал крыльчатки	Бронза В10
Крепеж	Нержавеющая сталь - Класс А4
Стандартное уплотнение	Резина - VITON
Вал	Нержавеющая сталь - AISI 316
Комплект стандартных механических уплотнений	Два механических уплотнения из карбида кремния (2SiC)

### Ограничения по эксплуатации

Макс. температура эксплуатации	40 °C
РН обработанной жидкости	5 ÷ 11
Вязкость обработанной жидкости	1 mm <sup>2</sup> /s
Макс. глубина погружения	20 m
Плотность обработанной жидкости	1 Kg/dm <sup>3</sup>
Макс. акустическое давление	70 dB
Макс. запусков/час	30

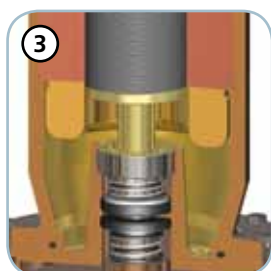
DGB

**Ручка / Кабельная муфта**

Ручка для подъема и переноса из нержавеющей стали AISI 316

**Структура**

Конструкция из бронзы В10, которая делает насос пригодным для эксплуатации при наличии химически агрессивных жидкостей

**Двигатель**

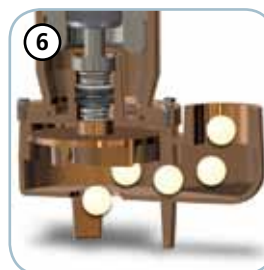
Двигатель в масляной ванне с тепловой защитой

**Механические уплотнения**

Два механических уплотнения из карбида кремния (2SiC)

**Крыльчатка**

Крыльчатка Vortex из бронзы В10

**Свободный просвет**

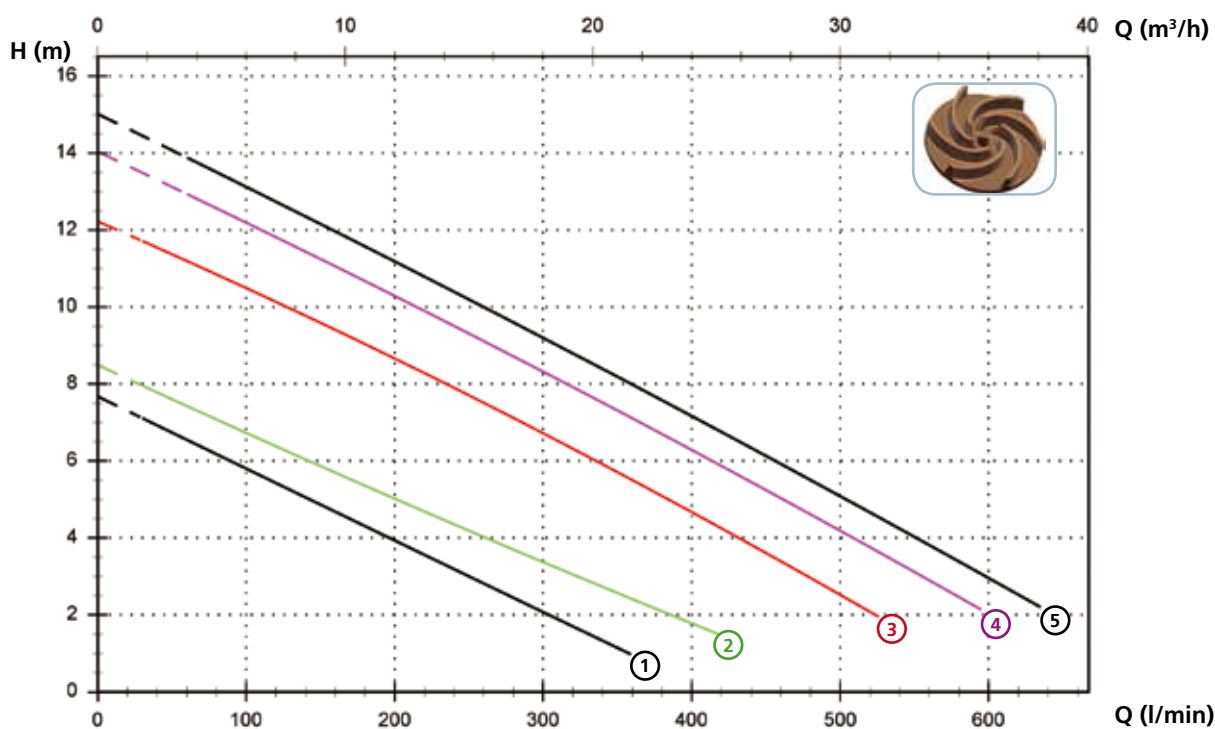
Большой свободный интегральный просвет позволяет выброс твердых тел, что предотвращает блокировку крыльчатки

## DGB

## Модели с вертикальным резьбовым напорным патрубком 2" - 2 полюса

Характеристики

	l/s	0	1	2	3	4	5	6	7	8	9	10
	l/min	0	60	120	180	240	300	360	420	480	540	600
	m <sup>3</sup> /h	0	3.6	7.2	10.8	14.4	18.0	21.6	25.2	28.8	32.4	36.0
①	DGB 50/2/G50V A0CM(T)/50	7.7	6.6	5.4	4.3	3.2	2.1					
②	DGB 75/2/G50V A0CM (T)/50	8.5	7.4	6.4	5.4	4.4	3.4	2.4				
③	DGB 100/2/G50V A0CM (T)/50	12.2	11.2	10.1	9.0	7.9	6.7	5.5	4.3	3.0		
④	DGB 150/2/G50V A0CM (T)/50	14.0	12.9	11.8	10.7	9.5	8.3	7.1	5.9	4.6	3.3	
⑤	DGB 200/2/G50V A0CM (T)/50	15.0	13.9	12.7	11.6	10.4	9.2	8.0	6.8	5.5	4.2	3.0



Технические данные

	V	Фазы	P1 (kW)	P2 (kW)	A	Rpm	Start	Ø	Кабель (*)	Свободный просвет	
①	DGB 50/2/G50V A0CM/50	230	1	-	0.37	2.9	2900	Dir	G 2"	A	38 mm
②	DGB 75/2/G50V A0CM/50	230	1	-	0.55	3.9	2900	Dir	G 2"	A	38 mm
③	DGB 100/2/G50V A0CM/50	230	1	-	0.88	6.5	2900	Dir	G 2"	A	38 mm
④	DGB 150/2/G50V A0CM/50	230	1	-	1.1	8.2	2900	Dir	G 2"	A	38 mm
⑤	DGB 200/2/G50V A0CM/50	230	1	-	1.5	9.3	2900	Dir	G 2"	A	38 mm

	V	Фазы	P1 (kW)	P2 (kW)	A	Rpm	Start	Ø	Кабель (*)	Свободный просвет	
①	DGB 50/2/G50V A0CT/50	400	3	-	0.37	1.1	2900	Dir	G 2"	A	38 mm
②	DGB 75/2/G50V A0CT/50	400	3	-	0.55	1.4	2900	Dir	G 2"	A	38 mm
③	DGB 100/2/G50V A0CT/50	400	3	-	0.88	2.3	2900	Dir	G 2"	A	38 mm
④	DGB 150/2/G50V A0CT/50	400	3	-	1.1	2.7	2900	Dir	G 2"	A	38 mm
⑤	DGB 200/2/G50V A0CT/50	400	3	-	1.5	3.6	2900	Dir	G 2"	A	38 mm

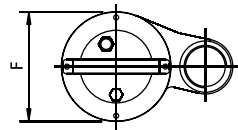
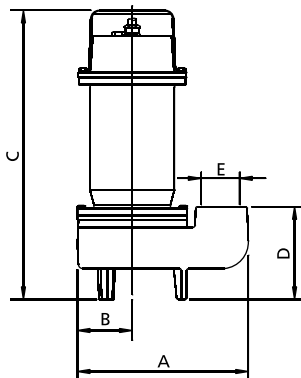
(\*) A = H07RN-F 4G1 - 10 m

## Доступные версии

(Обозначения версий на стр. 16)

	Доступные версии											Охлаждение				Комплект уплотнений				
	N A E	T	T C	T C D	T C D T	T C D G T	T C G	T C S T	T C S G T	T S	T R	T R G	N	CC CCE	FT	C G F T	2SIC	SICM	SICAL	2SICAL
DGB 50/2/G50V A0CM/50		●						●	●				●				●			
DGB 75/2/G50V A0CM/50		●						●	●				●				●			
DGB 100/2/G50V A0CM/50		●						●	●				●				●			
DGB 150/2/G50V A0CM/50		●						●	●				●				●			
DGB 200/2/G50V A0CM/50		●						●	●				●				●			
DGB 50/2/G50V A0CT/50	●												●				●			
DGB 75/2/G50V A0CT/50	●												●				●			
DGB 100/2/G50V A0CT/50	●												●				●			
DGB 150/2/G50V A0CT/50	●												●				●			
DGB 200/2/G50V A0CT/50	●												●				●			

## Габаритные размеры и вес



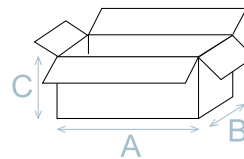
	A	B	C	D	E	F	kg
DGB 50/2/G50V A0CM(T)/50	225	75	360	120	G 2"	155	16.5
DGB 75/2/G50V A0CM(T)/50	225	75	360	120	G 2"	155	18
DGB 100/2/G50V A0CM(T)/50	245	80	410	130	G 2"	155	22
DGB 150/2/G50V A0CM(T)/50	245	80	410	130	G 2"	155	23
DGB 200/2/G50V A0CM(T)/50	245	80	410	130	G 2"	155	26

Размеры мм

Все размеры являются всего лишь ориентировочными

## Размеры упаковки

	A	B	C
DGB 50/2/G50V A0CM(T)/50	385	225	245
DGB 75/2/G50V A0CM(T)/50	385	225	245
DGB 100/2/G50V A0CM(T)/50	475	285	235
DGB 150/2/G50V A0CM(T)/50	475	285	235
DGB 200/2/G50V A0CM(T)/50	475	285	235



Размеры мм

Все размеры являются всего лишь ориентировочными

## Установка

